

中。Shen (1955) 在江苏所出产的虾酱中采到本种。现有的多数标本采自长江口采泥中，并发现 1 雄体标本。这里给予本种较详细补充描述和图。特别发现雄体除腮足较雌体强壮外，触角明显不同于雌体。

56. 合眼钩虾属 *Oediceroides* Stebbing, 1888

Oediceroides Stebbing, 1888: 843; 1906: 267. —Barnard *et* Karaman, 1991: 561.

Oediceropsoides Shoemaker, 1925. *Bull. America. Mus. Nat. Hist.*, 52: 27 (not seen).

Type species: *Oediceropsis rostrata* Stebbing, 1883.

鉴别特征 大颚切齿突出，具齿，臼齿大，具脊；下唇内叶分离。两腮足彼此相似，较小，腕节具小的后叶，向前突出，掌缘斜。第 2 尾肢达到第 3 尾肢末端，第 3 尾肢很发达。

本属为 1 大属，世界共计有 23 种，世界广泛分布，多出现于较冷水中。中国仅 Imbach (1967) 在南海报道了 1 种 *Oediceroides ornithorhynchus* Pirlot。

(142) 鸟咀合眼钩虾 *Oediceroides ornithorhynchus* Pirlot, 1932 (图 141)

Oediceroides ornithorhynchus Pirlot, 1932: 93, figs. 31–33. —Imbach, 1967: 81, pl. 25. —Barnard *et* Karaman, 1991: 562.

标本采集地 Imbach (1967) 报道 1 标本采自南海。

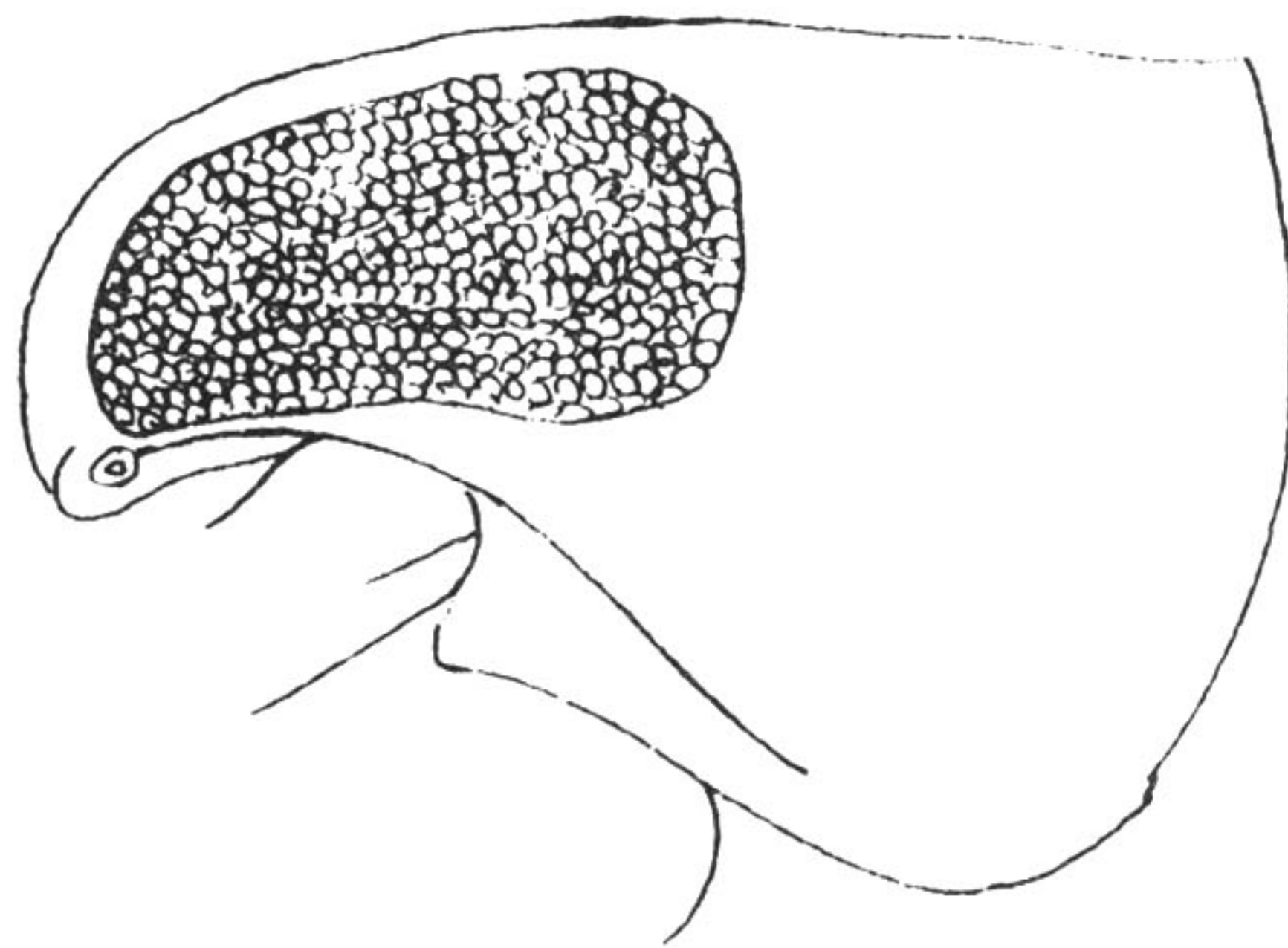


图 141 鸟咀合眼钩虾 *Oediceroides ornithorhynchus* Pirlot 的头部 (仿 Imbach, 1967)

形态描述 头部具有额角，下弯，近末端每侧常具泡状结构，眼近背缘，侧缘较凹。第 1 触角短小，第 1 柄节最长，第 2 触角较长，第 4 柄节粗壮，鞭具船形感觉体，胸节和腹节具不明显背脊。尾节完全，短小。第 1 腮足底节板末端宽阔，腕节腹突出较宽，掌节卵圆，指节细长，第 2 底节板末部略窄。第 3、4 步足简单，指节末端常具附加齿。

第 5、6 步足具窄卵圆形基节，第 7 步足最长，基节梨形。

大颚切齿具齿，臼齿研磨状，触须 3 节，第 3 节略短于第 2 节，小颚内板具 1 刚毛，触须 2 节。

生态习性 本种栖息于热带浅海。

地理分布 南海(中国近岸)；东印度群岛 (Flores Sea)。

57. 周眼钩虾属 *Periocolodes* Sars, 1895

Periocolodes Sars, 1895: 312. —Stebbing, 1906: 237. —Lincoln, 1979: 338. —Barnard *et* Karaman, 1991b: 564.

Type species: *Monocolodes longimanus* Bate *et* Westwood, 1968.

鉴别特征 眼居于头背部。大颚的切齿突出，常具齿，臼齿小，圆锥形，具末端刺，触须 3 节，第 3 节短于第 2 节；下唇具内叶。两腮足彼此相似，细，腕节具细长后叶，与掌节形成果螯状，两腮足的掌缘斜。第 3—5 步足指节短于掌节。第 2 尾肢几乎达到第 3 尾肢分肢末端，第 3 尾肢很发达。尾节完全。

本属共计有 9 种，多分布于暖水，常出现于浮游网中。

中国海域发现 3 种，有 2 新种，长指周眼钩虾 *Periocolodes longidactylus* Ren, sp. nov. 和东海周眼钩虾 *Periocolodes donghaiensis* Ren, sp. nov.。

种 检 索 表

1. 无眼，腮足掌节较宽短 中国周眼钩虾 *P. meridichinensis*
- 有眼，腮足掌节窄长 2
2. 头前部超前圆突，额角末端在头部之下 东海周眼钩虾，新种 *P. donghaiensis* Ren, sp. nov.
- 头前部不超前圆突，额角末端在头部前末部 长指周眼钩虾，新种 *P. longidactylus* Ren, sp. nov.

(143) 东海周眼钩虾，新种 *Periocolodes donghaiensis* Ren, sp. nov. (图 142)

正模标本 2000-CA-069, 1♀, 体长 3.0mm, 采自东海长江口 (St. E4, 31°15'N, 124°40'E), 1985. VIII. 8。底质砂和碎壳，水深 28m, 采集者：王绍武。

副模标本 2000-CA-070, 4♀♀, 最大体长 2.7mm, 采自东海长江口 (St. A7, 31°10'N, 122°00'E), 1985. VIII. 12。底质软泥，水深 8m。

其他研究材料 5♀♀, 最大标本体长 2.8mm, 采自东海长江口，水深 13—33m。底质泥和砂。

形态描述 体躯较小，较强壮，头部长，额角似钩状下弯，前圆突，末端处于头部